



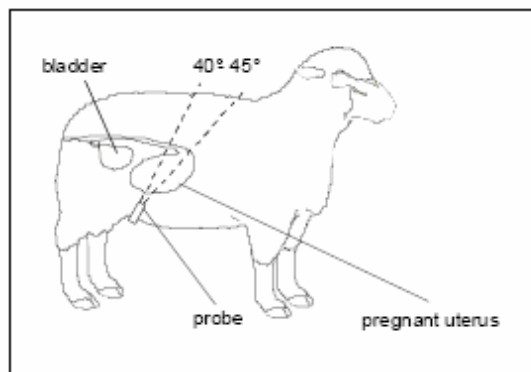
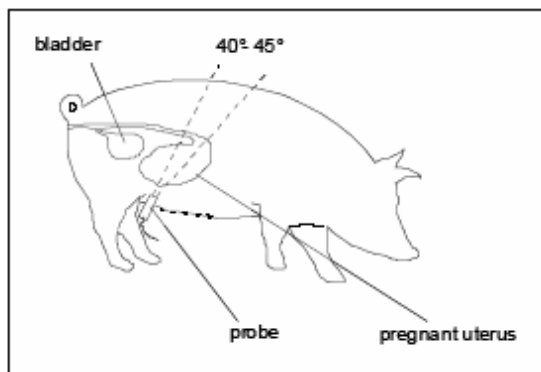
## DETECTEUR DE GESTATION

### DETECTEUR DE GESTATION POUR LES TRUIES BREBIS ET CHEVRES

Une détection rapide et simple de la gestation.  
Le détecteur est un appareil portable, simple en exploitation et efficace, permettant de confirmer ou d'exclure la gestation avec la plus grande diligence. Touchant le corps, la sonde émet un faisceau d'ultrasons, qui revient après s'être réfléchi de l'angle de l'utérus rempli de liquide amniotique, en entraînant le changement du signal engendré par l'appareil.  
Le son caractéristique et la diode clignotant sur l'appareil informent sur la présence de liquide amniotique, c'est à dire de la gestation.



La détection peut être faite déjà à partir du dix huitième et jusqu'aux soixante quinze jours à compter de la date de l'accouplement ou de l'insémination.  
La sensibilité du test est de 100% (pour les animaux étant en parfaite santé).  
L'appareil est également disponible en version destinée aux truies, brebis, chèvres et aux chiennes.



#### Données techniques:

dimensions: 120 mm x 75 mm x 30 mm

poids: 250 gr

alimentation : batterie 9V, indicateur automatique de l'état de la batterie