



ECHOGRAPHE DIGITAL PORTABLE 3300 SONDES MULTIFREQUENCES

ECHOGRAPHE DIGITAL DIAGNOSTIC IMAGING SYSTEM



Caractéristiques

Mode image	B, B/B, B/M, M
Echelle de gris	256
Moniteur	10" non entrelacé
Sondes Multifréquences	Fréquences : 2.0 ~ 10.0 MHz
Angle de vision	de 40 à 128 degrés (dépendant de la sonde)
Profondeur (mm)	de 25.9 à 246 (dépendant de la sonde)
Faisceau ultrason	Digital Beam-former (DBF)
	Dynamic Receiving Focusing (DRF)
	Tissue Speciality Imaging (TSI)
	Dynamic Frequency Scan (DFS)
Pre-processing	Dynamic range
	Edge enhancement Frame correlation
	Smooth Line correlation
	AGC + 6-segment TGC adjustment
	Image Process (IP)
Post-processing	Grey map Gamma correction Rejection
	Left/Right & Up/Down reverse
Tension d'alimentation	100~240V 50Hz/60Hz
Dimensions	286mm (W) X 385mm (L) X 306mm (H)
Poids:	11Kg

Fonctions

Cine Loop:	Mémoire de 128-images Cine loop
Archive des images intégré	Mémorisation permanente de 16 images
Zoom:	Zoom Panoramique en temps réel et gel de l'image



ECHOGRAPHE DIGITAL PORTABLE 3300 SONDES MULTIFREQUENCES

Mesures et calculs

B-mode	Distance, circonférence, surface, volume, angle, volume résiduel d'urine, histogramme, profile, S%
M-mode:	Distance, temps, vitesse, fréquence cardiaque (2 cycles)
Logiciels	Abdomen, gynécologie, obstétrique, cardiologie, small parts, vaisseaux périphériques,

Autre

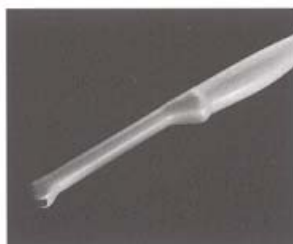
Port périphérique	sortie Vidéo,
-------------------	---------------

Type de sondes disponibles

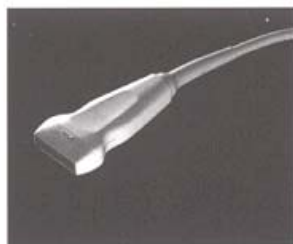
Sonde Electronique Multifréquences Convexe	CA 3.5MHz/R50 (2.0/3.5/6.0 MHz)
Sonde Electronique Multifréquences Endo	EV 6.5MHz/R10 (5.0/6.5/8.0 MHz)
Sonde Electronique Multifréquences Linéaire	LA 7.5MHz/L38 (5.0/7.5/10 MHz)
Sonde Electronique Multifréquences Linéaire	LA 7.5MHz/L60 (5.0/7.5/10 MHz)
Sonde Electronique Multifréquences Micro Convexe	CA 3.5MHz/R20 (2.0/3.5/6.0 MHz)



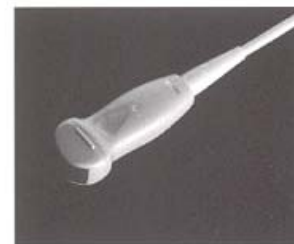
CA 3.5 MHz/R50 Convexe
Abdomen, GYN, OB, Urologie



EV 6.5 MHz/R10 Endo
Endovaginale, Endorectale



LA 7.5 MHz/L38 Linéaire
Small parts
LA 7.5 MHz/L60 Linéaire



CA 3.5 MHz/R20 MC
Pédiatrique, Cardiaque

Configuration standard

Echographe 3300 et moniteur intégré de 10" + 128-frame CINELOOP + mémorisation de 16 images + les logiciels de mesure et calculs + 1sonde Electronique Convexe **Multifréquences** CA 3.5MHz/R50 (2.0/3.5/6.0 MHz)

Options:

Imprimante vidéo SONY UP-897MD, support pour aiguille à ponction, sondes (voir type de sondes disponibles), chariot, sac de transport

