



## ECHOGRAPHE CONVEXE DIGITAL MULTI-FREQUENCES DUS-6

### Digital Ultrasonic Diagnostic Imaging System

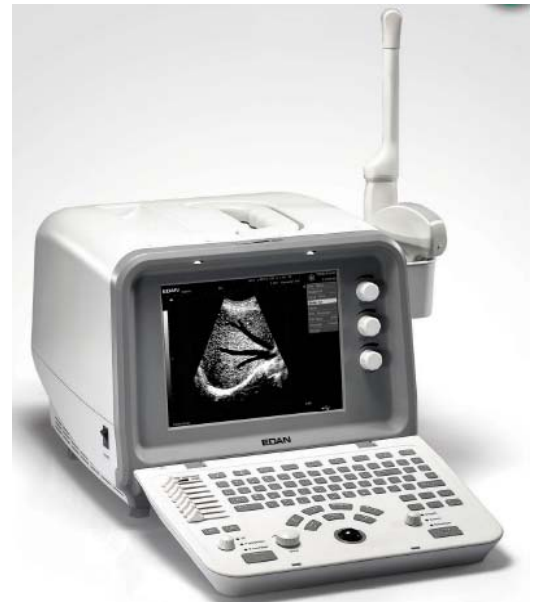
## La perfection de l'image

Cet échographe possède un nouveau module de balayage révolutionnaire **DIGITAL** et offre une combinaison de technologies avancées de formation image et de conception ergonomique exceptionnelle.

Il comporte de nombreux logiciels de mesure et d'analyse le rendant multidisciplinaire en Abdominal, Obstétrique, Gynéco, Urologie, Cardiaque et Small parts

### Avantages:

- Sonde convexe **Multi-Fréquences** à 128 éléments – 32 canaux
- **100% digitalisé avec Beam forming DBF**
- Ecran **10" haute résolution SVGA**
- Clavier pliant **rétro-éclairé**
- 5 modes d'affichage : B, B/B, B/M, M, 4B
- 80 Body Marks
- Echelle de gris de 256 niveaux
- Mémoire ciné loop bidirectionnelle **204 images + 128 images permanentes**
- Design Moderne et Pratique
- Utilisation en Abdominal, Obstétrique, Gynéco, Urologie, Cardiaque et Small parts
- Support **USB** pour mise à jour et stockage des data.



### Large memory for image storage



- 16 frames permanent image storage
- 256 frames bidirectional cine loop

### Innovative Technology

DUS 6, powered by innovative technology, optimizes imaging precision and ensures the reality and perfection of images.

- Dynamic Frequency Scan (DFS)
- Real-time Dynamic Aperture (RDA)
- Dynamic Receiving Apodization (DRA)
- Digital Beam-forming (DBF)
- Multi-zone Transmitting Focusing (MTF)



- IP
- F. position
- F. number



IP (Image Process) Function

Ergonomic Backlight Keyboard Design

Intelligent 8-segment TGC adjustment

Panoramic Zoom Function



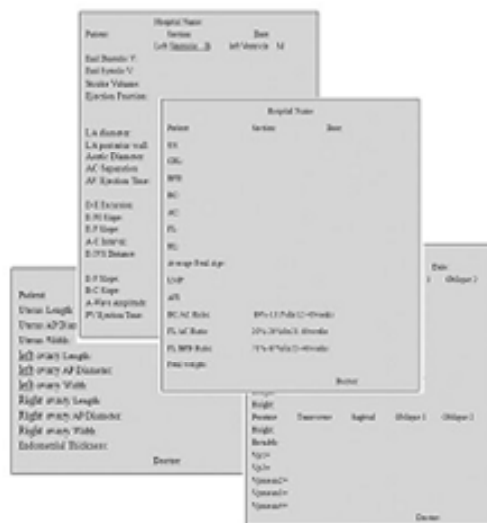
# ECHOGRAPHE CONVEXE DIGITAL MULTI-FREQUENCES DUS-6

## Spécifications:

**Scanning Mode:** Convexe  
**Mode d'affichage:** B, B+B, M, B+M, 4B  
**Fréquences des probes:** 2.5MHz to 10MHz, Multi-fréquences  
**Echelle de gris:** 256 niveaux  
**Affichage:** moniteur 10" haute résolution SVGA non entrelacé  
**Profondeur des ultrasons :** 240mm  
**Résolution:** Latéral  $\leq 2$ , axial  $\leq 1$  **Zone morte:**  $\leq 3$ mm **Précision de position :**  $\leq 5\%$   
**Dynamic Imaging Technology:** Dynamic Aperture Imaging, Single & Multi-step dynamic focusing, **Méthode de focalisation :** 6 contrôles de TGC et 1 général **Correction  $\lambda$  :** 8  
**Grossissement:** X 1.0, X 1.2, X 1.5, X 2.0 + zoom partiel  
**Connecteur pour probe:** 1, option :2  
**Vitesse de défilement en Mode M:** 1s, 2s, 3s, 4s, 5s, 6s, 7s, 8s.  
**Image inversée:** Gauche / Droite, Haut / Bas, Blanc / Noir, pseudo couleur  
**Image Processing:** Preprocessing, Interpolation, Frame correlation, Gamma correction, Edge enhancement, Image reverse of right/left, up/down and positive/negative, Depth shift, Angle changeable, Puncture guide and Self check

## Comprehensive Software and report

- Reliable diagnosis software packages of obstetrics, gynecology, urology and cardiology
- Four separated reports for above softwares can be printed out by video printer or laser printer



**Mesures & Calculs:** Distance, Surface, Circonférence, Volume, Angle, Poids du fœtus, Age du fœtus, volume résiduel d'urine

Date/heure, Date probable de l'accouchement, fréquence cardiaque, semaines de gestation, ...

**Logiciel :** pour obstétrique, gynécologie, urologie and cardiologie

**Texte d'annotation :** Affichage de 80 pictogrammes, annotation d'image

**Informations affichées:** Identité, age, sexe, date, temps réel de l'horloge, nom de l'institution, nom, type de sonde, fréquence, gain, zoom, combinaison du focus

**Fonction mémoire Cine-loop bidirectionnelle:** 204 images et stockage de 128 images

**Sortie:** SVGA, Vidéo, **USB**, support USB pour mises à jour et stockage des images, imprimante

**Alimentation:** AC 220V/110V, 50Hz/60Hz, 70VA

**Environnement:** Température : +5°C à 40°C, Humidité : < 80%, Pression atm : 80Kpa - 106 Kpa

**Dimension:** +- 353 x 315 x 253 mm

**Poids:** approx 10.kgs





## ECHOGRAPHE CONVEXE DIGITAL MULTI-FREQUENCES DUS-6

### Configuration standard:

- Echographe avec écran de 10" haute résolution
  - Sonde convexe multifréquences de 2.5/3.5/5.0 MHz
- Accessoires standards : housse de protection, mode d'emploi, gel

### Options:

- Sonde linéaire 6.0/8.0/10.0 MHz
- Sonde transvaginale 5.0/6.5/8.0 MHz
- Sonde endo rectale 6.0/8.0/10.0 MHz
- Sonde microconvexe 2.5/3.5/5.0 MHz
- Deuxième connecteur pour sonde
- Chariot mobile
- Imprimante vidéo Sony UP-897MD
- Imprimante laser HP1160
- Adaptateurs pour biopsie
- DICOM 3.0
- Pedale
- Sac de transport

