



ECHOGRAPHE DIGITAL MULTI-FREQUENCES DUS-8

Ce modèle d'échographe, possède un nouveau module de balayage révolutionnaire et offre une combinaison de technologies avancées de formation image et de conception ergonomique exceptionnelle. Il est entièrement digital. Il comporte de nombreux logiciels de mesure et d'analyse le rendant multidisciplinaire en Abdominal, Obstétrique, Gynéco, Urologie, Cardiaque et Small parts

Avantages:

- Sonde convexe **Multi-Fréquences**
- Ecran **14" haute résolution SVGA**
- 5 modes d'affichage : B, B/B, B/M, M, 4B
- 80 Body Marks
- Echelle de gris de 256 niveaux
- Mémoire ciné loop bidirectionnelle
256 images + 128 images permanentes
- Design Moderne et Pratique
- Utilisation en Abdominal, Obstétrique, Gynéco, Urologie, Cardiaque et Small parts
- Support **USB** pour mise à jour et stockage des data.



Spécifications:

Scanning Mode: Convexe

Mode d'affichage: B, B+B, M, B+M, 4B

Fréquences des probes: 2.5MHz to 10MHz, Multi-fréquences

Echelle de gris: 256 niveaux

Affichage: moniteur 14" haute résolution SVGA non entrelacé

Profondeur des ultrasons : 240mm

Résolution: Latéral ≤ 2 , axial ≤ 1 **Zone morte:** ≤ 3 mm **Précision de position :** $\leq 5\%$

Dynamic Imaging Technology: Dynamic Aperture Imaging, Single & Multi-step dynamic focusing,

Méthode de focalisation : 8 contrôles de TGC et 1 général **Correction λ :** 8

Grossissement: X 1.0, X 1.2, X 1.3, X 1.6, X 2.0, X 2.4, X 3, X 4+ zoom partiel

Connecteur pour probe: 2

Vitesse de défilement en Mode M: 1s, 2s, 3s, 4s, 5s, 6s, 7s, 8s.

Image inversée: Gauche / Droite, Haut / Bas, Blanc / Noir, pseudo couleur

Image Processing: Preprocessing, Interpolation, Frame correlation, Gamma correction, Edge enhancement, Image reverse of right/left, up/down and positive/negative, Depth shift, Angle changeable, Puncture guide and Self check

Mesures & Calculs: Distance, Surface, Circonférence, Volume, Poids du fœtus, Age du fœtus, Date/heure, Date probable de l'accouchement, fréquence cardiaque, semaines de gestation, ...

Logiciel : pour obstétrique, gynécologie, urologie and cardiologie

Texte d'annotation : Affichage de 80 pictogrammes, annotation d'image



ECHOGRAPHE DIGITAL MULTI-FREQUENCES DUS-8

Informations affichées: Identité, age, sexe, date, temps réel de l'horloge, nom de l'institution, nom, type de sonde, fréquence, gain, zoom, combinaison du focus

Fonction mémoire Cine-loop bidirectionnelle: 256 images et stockage de 128 images

Sortie: SVGA, Vidéo, **USB**, support USB, flash disk pour mises à jour et stockage des images, imprimante vidéo et imprimante laser

Alimentation: AC 220V/110V, 50Hz/60Hz, 70VA

Environnement: Température : +5°C à 40°C, Humidité : < 80%, Pression atm : 80Kpa à 106 Kpa

Dimension: +/- mm 530 * 700 * 1300

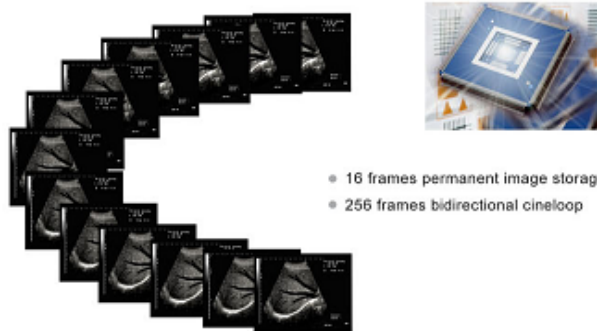
Poids: pprox 35 kgs

Comprehensive Software and report

- Reliable diagnosis software packages of obstetrics, gynecology, urology and cardiology
- Four separated reports for above softwares can be printed out by video printer or laser printer



Large memory for image storage



- 16 frames permanent image storage
- 256 frames bidirectional cine-loop

Configuration standard:

- Echographe avec écran de 14" haute résolution et chariot
- Sonde convexe multifréquences de 2.5/3.5/5.0 MHz
- Accessoires standards : housse de protection, mode d'emploi, gel

Options:

- Sonde convexe multifréquences de 2.5/3.5/5.0 MHz
- Sonde linéaire 6.0/8.0/10.0 MHz
- Sonde endorectale 6.0/8.0/10.0 MHz
- Sonde transvaginale 5.0/6.5/8.0 MHz
- Sonde microconvexe 2.5/3.5/5.0MHz
- Imprimante vidéo Sony UP-897MD
- Imprimante laser
- Adaptateurs pour biopsie ,DICOM, pédale

