



## ECHOGRAPHE DIGITAL NOTEBOOK

### Echographe NOTEBOOK DIGITAL 3000N

Appareil multidisciplinaire : Abdominal, Obstétrique, Gynéco, Urologie, Cardiaque, Endocavité et Small parts  
Technologie digitale avancée apportant une qualité d'image inégalée.  
Sondes multifréquences : convexe, linéaire, transvaginale, cardiaque, transectale.

Logiciel de mesure et nombreux rapports d'impression  
Ciné loop de 256 images, Sortie **USB**,

#### Spécifications techniques importantes :

**Scanning Mode:** Electronique Convexe, Electronique Linéaire, Electronique Micro Convexe

**Mode d'affichage:** B, B+B, M, B+M, 4B

**Fréquences des probes:** 2.5MHz to 7.5MHz, Multi-fréquences

**Echelle de gris:** 256 niveaux

**Affichage:** moniteur LCD, 1024 \* 769

**Profondeur des ultrasons :** 242mm

**Dynamic Imaging Technology:** Dynamic Aperture Imaging, Single & Multi-step dynamic focusing,

**Méthode de focalisation :** 8 contrôles de TGC et 1 général

**Connecteur pour probe:** 1

**Zoom** intelligent en temps réel

**Image Processing:** Preprocessing, Interpolation, Frame correlation, Gamma correction, Edge enhancement, Image reverse of right/left, up/down and positive/negative, Depth shift, Angle changeable, Puncture guide and Self check

**Mesures & Calculs:** Distance, Surface, Circonférence, Volume, Poids du fœtus, Age du fœtus, Date/heure, Date probable de l'accouchement, fréquence cardiaque, semaines de gestation, ...

**Logiciel :** pour obstétrique, gynécologie, urologie and cardiologie

**Fonction mémoire Cine-loop bidirectionnelle:** 256 images + 64 images permanentes

**Stockage** par liaison USB

**Sorties :** Peripheral port, Video output, USB Port, PAL-D, VGA

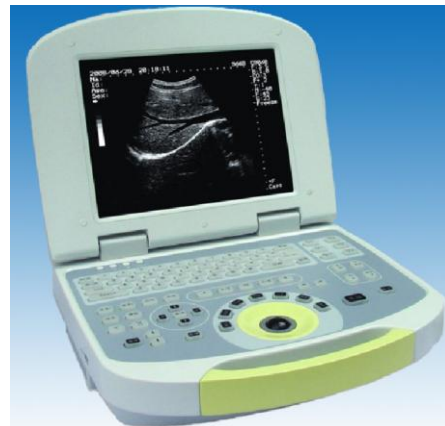
**Fonction de pseudo-couleur**

**Alimentation intégrée:** AC 100V-240V±10%, 50Hz/60Hz

**Batterie intégré** Li-ions autonomie de 2 à 4 heures

**Environnement:** Température : +5°C à 40°C, Humidité : < 80%, Pression atm : 80Kpa à 106 Kpa

**Dimension:** +- 300 x 250 x 80mm **Poids:** approx 3..kgs



#### En Standard:

Appareil + sonde convexe 3.5MHz + ciné loop de 256 images, logiciel de mesure, de rapports et de gestions des patients.

#### En option :

7.5 MHz linear probe, 6.5 MHz Trans-vaginal probe, Vidéo Printer,